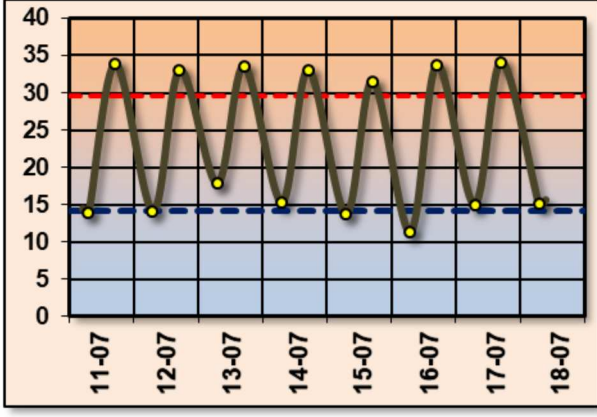


CLIMATOLOGIE

Un beau temps d'été, sec.



Le flux général de Nord-ouest permet de modérer le niveau des températures. Les maximales sont bien au-dessus de la normale, mais ne dépassent pas le seuil de 35°C. Elles s'en rapprochent cependant mardi et mercredi, 33.7 et 34.1°C à la station de l'Acmg à Agen.

La nuit, le rayonnement nocturne permet aux températures de se rafraichir rapidement, et au lever du jour les minimales sont la plupart du temps à hauteur de la Normale. Si samedi matin il fait plutôt doux avec 17.8 à 1m50 à l'air libre, mardi matin il fait relativement frais, 11.3°C sur l'Agenais, 7 à 8°C seulement au ras du sol.

C'est un beau temps d'été agréable, mais qui reste désespérément sec. A par l'orage du 8 au 9, ça fait plus de 25 jours consécutifs sans pluie, seulement une dizaine de mm sur le

secteur d'Agen, pratiquement rien dans de nombreux secteurs.

Valeurs des ETP - Réseau DEMETER - ACMG Valeur de référence pour la période : 4.6 mm/jour

Secteurs	11/07	12/07	13/07	14/07	15/07	16/07	17/07	Moyenne
Nérac	-	-	-	-	-	-	-	-
St Antoine	6.0	5.6	5.3	5.7	5.4	5.3	5.5	5.5
Cancon	5.3	5.1	5.0	5.9	5.4	4.7	4.8	5.2

Tendance climatique

Les conditions chaudes se précisent pour la semaine prochaine. Jusqu'à samedi, le flux de Nord Nord-ouest devrait maintenir des températures modérées, mais en hausse progressive. Les conditions chaudes se mettent en place dès lundi avec des températures maximales qui pourraient frôler, voire dépasser le seuil de 40°C. Le pic de chaleur est attendu mardi et mercredi.

D'ici là, pas de pluie à attendre avant une possible dégradation orageuse jeudi soir qui ferait baisser très rapidement le niveau des températures et pourrait apporter enfin des pluies efficaces. Il pourrait d'ailleurs faire frais jusqu'en fin de semaine prochaine.

Prévision des ETP du 18 au 24 juillet

ETP en mm	18/07	19/07	20/07	21/07	22/07	23/07	24/07	Moyenne
	5.0	5.2	5.2	5.3	6.0	6.2	6.5	5.6

AVANCE VEGETATIVE Somme des températures (°C) calculées au 18 juillet

Le tableau ci-dessous indique pour le secteur d'Agen les sommes de températures obtenues à ce jour pour différentes dates de début de cumul et pour différentes bases de calcul.

Depuis le	Base 0°C *		Base 6°C *		Base 8°C *		Base 10°C *		Base 12°C *	
1 ^{er} avril	1997	2014	1349	1366	1133	1150	918	935	712	728
16 avril	1798	1815	1240	1257	1054	1071	869	885	689	706
1 ^{er} mai	1555	1571	1087	1103	931	947	775	792	625	641
11 mai	1400	1416	992	1008	856	872	720	737	588	604
21 mai	1248	1265	900	917	784	801	668	685	552	569

(*) Colonne de gauche : avec écrêtement du maxi à 30°C. Colonne de droite : sans écrêtement.

L'avance végétative augmente légèrement, elle est de l'ordre de 11 jours pour les semis les plus précoces, 6 pour les semis intermédiaires et tardifs.

LE MESSAGE DE L'OUGC Neste et Rivières de Gascogne

LE RESPECT DU DEBIT RESERVE SUR PLAN D'EAU

Le débit réservé en aval des plans d'eau (lacs) est à restituer.

RESTRICTIONS EN COURS

-Auzoue 32 : Un arrêté est toujours en vigueur pour interdire les prélèvements. Les réalimentations sont déclenchées par phase, vous serez informé par SMS.

-Petits affluents Neste département 31 : interdiction 3,5j/semaine

-Petits affluents de Garonne, département 82 (bassin de l'Aurouze pour l'OUGC) : interdiction 3.5jours/semaine

Le POINT SUR LA RESSOURCE AU 15 juillet 2019

Rivières	Point de mesure	Valeur objectif (DOE ou équivalent) en m3/s	Valeur mesurée
Arrats	Saint-Antoine	0,27	0.623 m3/s
BAISE	Nérac	1,11	1.289 m3/s
BOUES	Beaumarches	0,212	0.223 m3/s
GERS	Montestruc	2,12	2.034 m3/s
GIMONE	Castelferrus	0,4	0.726 m3/s
OSSE	Andiran	0,37	0.649 m3/s
SAVE	Larra	0,67	1.079 m3/s
AUVIGNONS	Calignac	0,05	0.12 m3/s
AUZOUÉ 32	Fources	0,15	0.115 m3/s
AUZOUÉ 47	Villeneuve de Mézin	0,15	0.111 m3/s
GELISE	Eauze aval	0,105	0.112 m3/s



DES SMS AU SERVICE DE LA GESTION DE L'EAU

Pour améliorer la gestion de la ressource sur les axes réalimentés par la CACG, merci d'informer de chaque mise en route et arrêt d'irrigation par envoi SMS au **06 73 90 57 93**.

LE MESSAGE DE L'OUGC Garonne Aval et Dropt

Etat des ressources

Suite à l'Observation de la Situation Hydrologique du jeudi 11 juillet, un arrêté préfectoral est paru et abroge celui du 26 juin. Il est disponible sur le site internet de la Chambre.

A compter du 29 juin 2019, 8 heures, les restrictions suivantes s'appliqueront sur les prélèvements à destination d'irrigation agricole :

Tous les prélèvements d'eau effectués à des fins d'irrigation ou de remplissage de plan d'eau, depuis les cours d'eau et dérivations, et dans les nappes d'accompagnement des cours d'eau **NON REALIMENTES** sont suspendus :

- 2 jours par semaine sur les bassins de la **Garonne aval, du Dropt, du Tolzac, de la Lède et du Lot** soit : du mercredi 8 heures au jeudi 8 heures, du dimanche 8 heures au lundi 8 heures ;

- 3.5 jours par semaine sur les bassins de la **Masse d'Agen, de la Masse de Prayssas, de la Séoune, du Boudouyssou-Tancanne et de la Gupie**: du mardi à 8 heures au mercredi.

Concernant le bassin de la **Thèze**, l'arrêté impose un tour d'eau de 1^{er} niveau soit 30% de restriction (voir l'annexe 3 de l'arrêté – *Tour d'eau de niveau 1 : Thèze*).

Le prochain Observatoire de la Situation Hydrologique aura lieu fin juillet.

Situation hydrologique au 15 juillet 2019 (données fournies par la DDT47)		Débit d'Objectif d'Etiage (m ³ /s)	Débit au 15/07 (m ³ /s)	
DROPT	Loubens	0,320	0.328	
	Moulin Neuf	0,147	0.073	
	Moulin Périé	0,034	0.056	
GARONNE AMONT		Lamagistère	85	71.7
GARONNE AVAL		Tonneins	110	97.6
LOT		Aiguillon	10	16.8

MAÏS GRAIN

Dates de semis	Conso apparente semaine précéd.	Conso prévue semaine en cours	Coeff. K
<i>Semis début-avril : floraison mâle</i>	5.9	6.2	1.1
<i>Semis mi-avril : 12-14 feuilles</i>	5.4	5.6	1.0
<i>Semis fin avril- début mai : 10-12 feuilles</i>	4.3	4.5	0.8

Conseil pratique :

L'ensemble des semis de mars et d'avril sont aux stades de sensibilité maximale au stress hydrique. Les irrigations doivent donc se poursuivre sur des apports de 30-35 mm tous les 5 à 6 jours en sol argileux et en sol léger sur des apports de 20-25 mm tous les 4 à 5 jours. Pour les semis de fin avril, les doses sont les mêmes en fonction des sols mais la fréquence de retour est moins importante : 7 jours en sol argileux et 6 jours en sol légers.

SOJA

Variétés	Conso apparente semaine précéd.	Conso prévue semaine en cours	Coef. K
Semis début mai : floraison	5.4	5.6	1.0

Conseil pratique :

La majorité des parcelles a atteint le stade floraison, la sensibilité au stress hydrique des plantes est maximale. Compte-tenu des fortes chaleurs et des prévisions météo, réaliser un apport de 25 mm tous les 6 j en sols légers, et tabler sur des tours d'eau de 35 mm tous les 9 jours en sols argileux.

TOURNESOL

Dates de semis	Conso apparente semaine précéd.	Conso prévue semaine en cours	Coeff. K
Semis début avril : floraison	5.4	5.6	1.0

Conseil pratique :

Les semis les plus précoces sont en fin de floraison, alors que les semis de fin avril atteignent le début floraison. Compte tenu des conditions météo actuelles et à venir, un apport de 30 mm pourra être réalisé cette semaine sur les parcelles qui arrivent au stade floraison et fin floraison. Pour les autres, aucun apport n'est à prévoir cette semaine.

Arrêter l'irrigation quand le dos du capitule vire du vert au jaune citron.

MAÏS SEMENCE

Dates de semis	Conso apparente semaine précéd.	Conso prévue semaine en cours	Coeff. K
<i>Semis fin avril : 10-12 feuilles</i>	4.3	4.5	0.8

Conseil pratique :

En sols légers et argileux, les réserves sont épuisées. Poursuivre vos irrigations à un rythme de 25-30 mm tous les 5 à 7 jours en sols légers et de 35-40 mm tous les 7 à 9 jours en sols argileux.

MELON

Types de Conduite	Conso apparente semaine précéd.	Conso prévue semaine en cours	Coeff. K
<i>Début de récolte</i>	3.8	3.9	0.7
<i>Grossissement</i>	4.9	5.0	0.9

Conseil pratique : Pour les parcelles entre début et mi- récolte, apporter une dose de 20 à 25 mm tous les 6 jours. Ce sera le dernier arrosage pour les parcelles à 50% ou plus de récolte actuellement.

Melons « Paillage »: stade "petit ballon" : apporter également une dose 20 à 25 mm tous les 6 à 7 jours. En goutte à goutte : ne pas dépasser 2,5 mm/jour en phase croissance des fruits et début récolte, 2,0 mm/jour en phase de récolte.

TABAC Blond

Date plantation	Conso apparente semaine précéd.	Conso prévue semaine en cours	Coef. K
<i>Montaison</i>	3.8	3.9	0,7
<i>Début floraison</i>	4.3	4.5	0.8

Conseil pratique : Vu l'absence de pluies depuis le début du mois, les réserves en eau des sols sont vides et les plantes entrent dans leur stade de besoin en eau maximum et de sensibilité maximal au stress hydrique. En sols légers et argileux, poursuivre régulièrement l'irrigation avec des apports de 25-30 mm tous les 6 à 8 jours.

Suivi tensiométrique : lancer l'irrigation lorsque la tension moyenne à 30 cm atteint 80 centibars.

TOMATE DE CONSERVE

Types de Situation	Conso apparente semaine précéd.	Conso prévue semaine en cours	Coeff. K
<i>Plantation mi-juin : flo 3^{ème} bouquet à mi- récolte</i>	4.9	5.0	0.9

Conseil pratique : A ce stade et vu les conditions météorologiques, les besoins en eau des plantes sont maximaux. Les irrigations se poursuivent.

Implantations précoces : apporter 30 mm tous les 6 à 7 jours à l'enrouleur ou 15 mm tous 3 à 4 jours par pivot ou rampe.

Implantations tardives : en sols léger, irriguer avec une fréquence de 15-20 mm tous 4 à 5 jours. En sols argileux, apporter 25 mm tous les 7 à 8 jours.

POMMIER GALA

Type d'Irrigation	Conso apparente semaine précéd.	Conso prévue semaine en cours	Coeff. K
Aspersion : <i>grossissement des fruits</i>	5.4	5.6	1.0
Irrigation localisée : <i>grossissement des fruits</i>	4.9	5.0	0,9

Conseil pratique :

Les sols s'assèchent assez rapidement en profondeur, les irrigations doivent donc se poursuivre à un rythme soutenu. En aspersion prévoir 30 mm tous les 6 jours en sols légers et 35 mm tous les 7 à 8 jours en sols argileux. Si vous avez des tensiomètres toute nouvelle irrigation dès que la moyenne des tensions à 30 cm atteint le seuil des 70-80 cbar. En irrigation localisée, poursuivre les irrigations avec des apports de 3,0 mm / jour sera suffisant pour compenser la consommation de la semaine à venir. Pour les utilisateurs de tensiomètres, maintenir les tensions à 30 cm entre 35 et 40 centibars (adapter vos apports journaliers en conséquence).

BETTERAVE PORTE GRAINES

Types de variétés	Conso apparente semaine précéd.	Conso prévue semaine en cours	Coeff. K
<i>Variétés précoces : grains vitreux – mâles détruits</i>	5.4	5.6	1.0

Conseil pratique : En période de formation des graines, la demande en eau des plantes est inférieure à celle durant la floraison mais tout en restant importante durant les 5 semaines qui suivent la fin floraison, soit jusqu'à la première dizaine d'août cette année. Compte tenu des conditions météo, les apports doivent être renouvelés tous les 6 à 7 jours pour des apports de 30 mm.

Par tensiométrie, les irrigations sont à déclencher dès que la moyenne des tensions à 30 cm dépasse 90 cbar.

PRUNIER D'ENTE

Types de Sol		Conso apparente semaine précéd.	Conso prévue semaine en cours	Coeff. K
Argilo-calcaire (mi RFU)	<i>Grossissement</i>	4.5 à 5.0	4.0 puis 5.5	0.9
Boulbènes (bas RFU)	<i>Grossissement</i>	5.5	4.0 puis 5.5	0.9
Alluvions (bas RFU)	<i>Grossissement</i>	5.5	4.5 puis 6.0	0.9

Conseil pratique :

Les températures modérées permettent de temporiser un peu l'irrigation lorsque les tours d'eau sont à jour. On observe du dessèchement en profondeur là où il y a du retard dans les arrosages.

Il faut augmenter progressivement les rythmes d'irrigations ou les doses à partir de samedi, dimanche.

En goutte à goutte, les besoins sont de l'ordre de 4.5 mm/j, puis progressivement jusqu'à 6.0 en début de semaine prochaine.

En aspersion, se baser globalement sur des apports de l'ordre de 20 à 25 mm tous les 4 à 5 jours en sol léger, 30 à 35 mm tous les 6 à 7 jours en sol argileux. Raccourcir de un jour à partir de lundi.

NOISETIER

Types de Sol		Conso apparente semaine précéd.	Conso prévue semaine suivante	Coeff. K
Argilo-calcaire (mi RFU)	<i>Grossissement Amandon</i>	2.5 à 3.0	3.0 puis 4.0	0.5
Boulbènes (Bas RFU)	<i>Grossissement Amandon</i>	2.5 à 3.5	3.5 puis 4.5	0.5

Conseil pratique :

Le grossissement de l'amandon est en cours. Il faut assurer une alimentation régulière des arbres, et donc avec la climatologie actuelle maintenir des apports journaliers suffisants.

Attention à un possible dessèchement en profondeur lors des fortes consommations attendues en début de semaine prochaine.

D'ici samedi, apporter 20 à 24 litres par arbre, ce qui devrait être suffisant. Augmenter sensiblement jusqu'à 28 à partir de lundi, voire 32 dans les vergers bien chargés.

Conversion des doses : $Dose_mm_jour = Dose_Litre_Jour \times Nombre_Arbres_Hectare / 10000$

KIWI

Types de Sol		Conso apparente semaine précéd.	Conso prévue semaine en cours	Coeff. K
Sablo-limoneux (mi RFU)	<i>Grossissement</i>	4.5 à 5.5	5.5 puis jusqu'à 7	1.5
Argilo-limoneux (mi RFU)	<i>Grossissement</i>	5.0 à 6.0	5.5 puis jusqu'à 7	1.5

Conseil pratique :

Les consommations actuelles permettent de maintenir facilement les réserves dans la moitié supérieure de la RFU, sans trop dessécher le sol en profondeur. Les irrigations doivent rester régulières pour assurer un grossissement sans à coups des fruits.

Attention aux températures qui localement pourraient localement atteindre 39 à 40°C mardi et mercredi.

Ne pas hésiter durant les journées aux températures extrêmes à procéder si possible à des brumisations ou bassinages l'après midi.

Se baser sur : En goutte à goutte, 5.5 à 6.0 mm/j, puis jusqu'à 7.0 selon le niveau des températures.

En micro jet, apporter 15 à 18 mm tous les 3 jours, puis 15 mm tous les 2 jours. En aspersion, 20 à 25 mm cette fin de semaine, puis renouveler mardi ou mercredi.

Chambre d'Agriculture de Lot-et-Garonne

271 rue de Péchabout BP 80349 47008 AGEN CEDEX

Tél 05.53.77.83.83 Fax 05.53.68.04.70

Site internet : <http://www.ca47.fr>

Contact : **Mailys Godefroy** mailys.godefroy@lot-et-garonne.chambagri.fr

Association Climatologique de la Moyenne-Garonne

Aérodrome La Garenne 47520 LE PASSAGE

Tél 05.53.77.08.40 Fax 05.53.66.36.08

Site internet : <http://acmg.asso.fr>

Contact : **Patrick Debort** climatologie@acmg.asso.fr